



12. Označení dynamiky



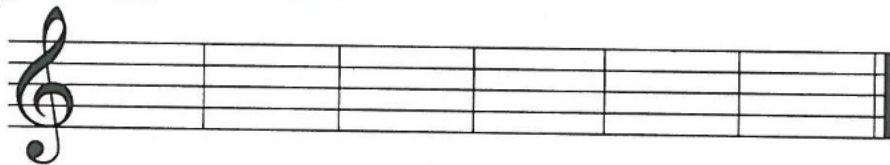
Dynamika je střídání různé síly v hudebním díle.

<i>p</i>	–	piano	=	slabě
<i>mf</i>	–	mezzoforte	=	středně silně
<i>f</i>	–	forte	=	silně

Dynamika nemusí být v celé skladbě stejná. Pokud chce skladatel, abychom **zesilovali**, napíše do not **crescendo** (vyslovuj krešendo) nebo doplní toto znaménko: . Naopak **decrescendo** znamená **zeslabovat** (značí se ).



*** Vypnacuji 13. Noty**

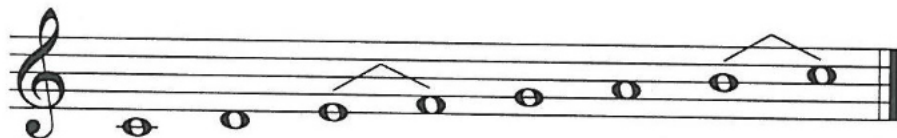


a¹ celá dis¹ čtvrtová h celá e² půlová hes¹ celá fis¹ čtvrtová



*** 14. Půltóny ve stupnici**
Vypnacuji

Stupnice se skládá z celých tónů a půltónů. V durové stupnici jsou dva půltóny, mezi 3. – 4. a 7. – 8. stupněm.



15. Vyletěla holubička (stupnice C dur)

Píseň Vyletěla holubička začíná stejně jako stupnice C dur:



1. Vy - le - tě - la ho - lu - bič - ka ze ská - ly ze ská - ly,
2. Kdy - by by - ly mod - ré o - či ne - spa - ly, ne - spa - ly,

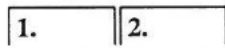


pro - bu - di - la mod - ré o - či ze spa - ní, ní.
by - ly by tu ho - lu - bič - ku dos - ta - ly, ly.

3. Nebyla to holubička,
byl to pták, byl to pták,
||: když mě nechceš, můj holečku,
nechej tak. :||

4. Když mne nechceš milovati,
nechtěj si, nechtěj si,
||: bude si mne namlouvati
hodnější. :||

Repetice  – značí opakování části písně (skladby).

Prima a sekunda volta  – druhou notovou osnovu písně zpíváme poprvé až po repetici, při opakování přeskočíme takt s prima voltou a zpíváme sekunda voltu.

16. Co patří k sobě?

soprán
alt
tenor
bas

nízký ženský hlas
nízký mužský hlas
vysoký ženský hlas
vysoký mužský hlas



91. Intervaly



Vybarvi stejnou barvou (nebo spoj čarou) název intervalu a vzdálenost, kterou tvoří.

TERCIE KVARTA KVINTA SEKUNDA PRIMA

1. - 4. TÓN 1. - 2. TÓN 1. - 3. TÓN DVA TÓNY STEJNÉ VÝŠKY 1. - 5. TÓN



Intervaly větší než kvinta:

Sexta je vzdálenost od prvního k šestému tónu.
Septima je vzdálenost od prvního k sedmému tónu.
Okáva je vzdálenost od prvního k osmému tónu.



Doplň druhou notu intervalu.



PRIMA SEKUNDA TERCIE KVARTA
 KVINTA SEXTA SEPTIMA OKTÁVA

92. Rytmický diktát



Učitel vám vyfuká jednoduchý rytmus. Dokážeš ho zapsat? Obě cvičení si pak společně zatleskejte.

1. 2. 3. 4.

1. 2. 3. 4.

93. Okolo Frýdku



Slezská lidová

D A

1. O - ko - lo Frýd - ku ces - tič - ka,
 2. Když jsem šel po ní je - den - krát,
 3. Mu - zi - ka hrá - la, bříň - ka - la,
 4. Mu - zi - ko, ne - hrej, ne - bříň - kej,

A D A

o - ko - lo Frýd - ku ces - tič - ka, a u ní se
 když jsem šel po ní je - den - krát, sly - šel jsem tam
 mu - zi - ka hrá - la, bříň - ka - la, mo - je ze všech
 mu - zi - ko ne - hrej ne - bříň - kej, mo - je ze všech

D A D G A7 D

ze - le - ná, a u ní se ze - le - ná tra - vič - ka.
 mu - zi - ku, sly - šel jsem tam mu - zi - ku pěk - ně hrát.
 nej mi lej - ší, mo - je ze všech nej mi lej - ší pla - ka - la.
 nej mi lej - ší, mo - je ze všech nej mi lej - ší ne - pla - kej.

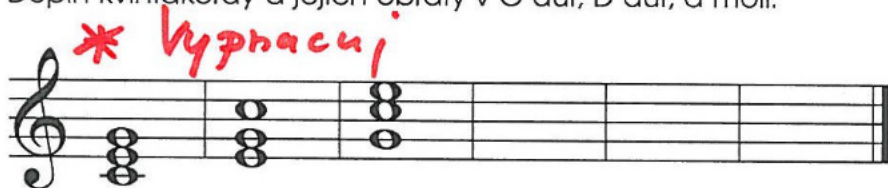
91. Obraty kvintakordů

Z **Tónický kvintakord** – souzvuk tří tónů. Je to první, třetí a pátý tón (stupeň) ve stupnici. Značí se **T⁵**.

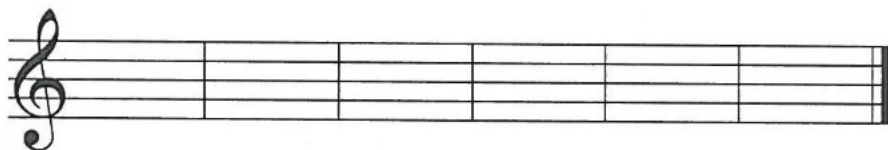
Obraty kvintakordu – tři tóny z kvintakordu v obměně.

1. obrat se jmenuje **sextakord**. Značí se **T⁶**.
2. obrat se jmenuje **kvartsextakord**. Značí se **T⁴**.

Doplň kvintakordy a jejich obraty v G dur, D dur, a moll.



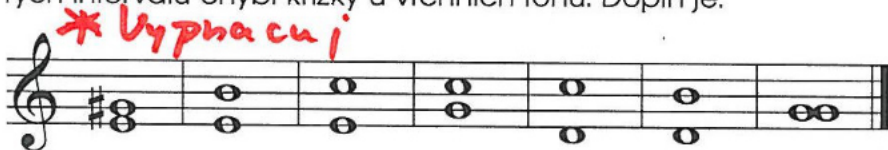
C: T⁵ T⁶ T⁴ G: T⁵ T⁶ T⁴



D: ___ ___ ___ a: ___ ___ ___

92. Intervaly čisté a velké

Místo teček doplň označení intervalu – čistý nebo velký. U některých intervalů chybí křížky u vrchních tónů. Doplň je.



v. 3 ___ 5 ___ 6 ___ 4 ___ 7 ___ 6 ___ 1

Uslyšíš čtyři intervaly. Doplň jejich názvy:

1 2 3 4

93. Tónina

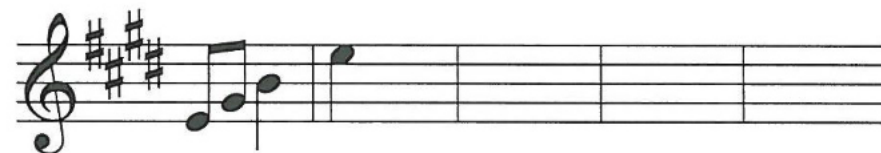
Tónina – melodie vytvořená z tónů stupnice. Tóninu nejčastěji poznáme podle předznamenání a nálady (durová nebo mollová).

Vyhledej v sešitě píseň, která je v tónině D dur. Ve které tónině je píseň Ej lásko, lásko? (strana 19)

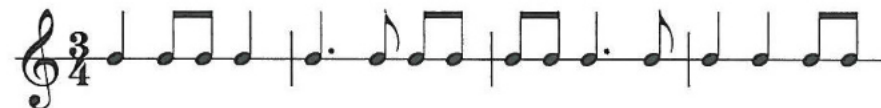
94. Transpozice

Transpozice je posunutí melodie o určitý interval směrem nahoru nebo dolů. Skladatel tedy přepíše skladbu z jedné tóniny (např. C dur) do tóniny jiné (např. E dur).

Prohlédni si část melodie známé lidové písně. Poznáš její název? Je durová nebo mollová? V jaké je tónině? Transponuj úryvek této písně z původní tóniny (C dur) do tóniny E dur (tedy o dva tóny výše).



95. Rytmus (čtvrt'ová nota s tečkou)



* *Vypracuj*

10. Úkoly

Zakroužkuj intervaly, které jsou správně.

č. 5 č. 5 v. 3 v. 3 v. 6 v. 6

č. 4 č. 4 v. 2 v. 2 v. 7 v. 7

* *Vypracuj*

Doplň názvy čistých, velkých a malých intervalů.

Zakroužkuj intervaly, které jsou správně.

v. 6 č. 4 m. 7 č. 5 v. 3 č. 1

m. 3 v. 7 v. 3 m. 2 m. 6 m. 3

Doplň intervaly.

m. 7 č. 4 m. 3 v. 6 m. 2

v. 2 č. 5 m. 6 v. 7 m. 2

Doplň názvy intervalů.

Doplň intervaly.

zv. 5 zm. 4 zm. 7 zv. 2 zm. 8

zm. 6 zv. 4 zm. 5 zv. 7 zv. 6